



# ACQF

African Continental  
Qualifications Framework

KNQA  
Shaping the future of Kenya

## Session 11: Validation des acquis de l'apprentissage / VAE (RPL) au Kenya (Cas pratique)

**PRÉSENTÉ PAR**

**STANLEY MAINDI**

**Stanley Maindi** est le directeur des services techniques de l'Autorité de certification nationale du Kenya et Président, du Comité national de mise en œuvre de la RPL (NIC). Il possède une vaste expérience en matière de RPL et d'assurance qualité des qualifications



**Stanley Maindi**

**Directeur des services techniques, K  
NQA**





1

Informations générales

2

Bénéficiaires cibles de la RPL au Kenya

3

Le processus de la RPL au Kenya

4

Mise en œuvre de la RPL et défis rencontrés

## 1 À propos de KNQA

Mis en place pour coordonner et harmoniser les différents niveaux d'éducation et de formation et pour créer une base de données nationale de toutes les qualifications dans le pays.

## 2 Justification

Mettre en place un système réglementaire commun pour la reconnaissance de l'acquisition de connaissances, de compétences, de valeurs et d'attitudes ([Document de session n° 1 de 2005](#)).

## 3 Notre mission

Établir et gérer le KNQF afin de promouvoir des qualifications compétitives et reconnues au niveau mondial pour un développement durable.

## 4 Notre VISION

Des qualifications mondialement reconnues et compétitives pour transformer le Kenya

## 5 Valeurs fondamentales

Professionalisme; intégrité; travail d'équipe;  
Responsabilité; qualité; pertinence et équité

## 6 NOTRE devise

Façonner l'avenir du Kenya

## Qu'est-ce que la RPL ?



- ❖ Il s'agit d'un processus permettant d'identifier, d'évaluer et de certifier les connaissances, les aptitudes et les compétences d'une personne, indépendamment de la manière, du moment et du lieu de l'apprentissage (*cadre politique de la RPL au Kenya*) ;
- ❖ Ce sont les résultats de l'apprentissage qui sont évalués, et potentiellement validés, et non le processus d'apprentissage ; (RLO)
- ❖ L'évaluation est au cœur du système afin de garantir la confiance/l'intégrité et la parité de l'estime (équilibre).



## Dans le contexte kenyan;

- ❖ La RPL est une philosophie selon laquelle l'apprentissage a lieu **partout** et en tout temps... Tout au long de la vie (Nafukho, Amutabi et Otunga, 2005);
- ❖ Il existe une diversité et une flexibilité dans la manière dont les gens acquièrent des compétences, ce qui conduit à des compétences invisibles;

## La RPL existe :

- Pour rendre ces 'compétences invisibles visibles';
- La RPL est une passerelle entre l'informel et le formel ;
- La RPL est une voie facultative vers l'obtention des qualifications;
- C'est un mécanisme de recours pour les personnes ayant des compétences mais manquent de qualifications.



- Acquisition par de nombreuses personnes de compétences par le biais de moyens informels et non formels ;
- Le paradoxe de l'inadéquation et de la pénurie des compétences au Kenya ;
- Le Kenya possède de nombreuses compétences « invisibles » qui sont le moteur de l'économie ;
- Cependant, le système d'éducation ne reconnaît pas ce type d'apprentissage;
- La Constitution prévoit le droit à l'éducation, *donc la RPL est un droit*;
- *Se conformer à la recommandation No.195 de 2004 de l'OIT;*
- La RPL est une passerelle entre l'informel et le formel ;
- La RPL est une voie facultative vers l'obtention d'une qualification.







Demande d'un système  
de reconnaissance des  
compétences par le  
secteur informel

Directive présidentielle sur la  
RPL

2005

2018

2019

2021

2022

I. Document de session no 1 de  
2005  
Recommandation sur le système  
de la RPL

1er projet de cadre  
politique de la RLP

Conférence nationale  
Sur la RPL  
Et lancement

# Ce QUE LA RPL N'est PAS

- Au cœur de la RPL se trouve **l'évaluation** ;
- La RPL **ne concerne pas** l'éducation et la formation ;
- Il s'agit d'évaluer les compétences qu'un candidat **possède déjà** ;
- La RPL n'est **PAS** une question de programme d'études.



☐ Ancrée dans la loi suivante :

✓ La loi KNQF n° 22 de 2014 donne mandat à la KNQA ;

✓ **Section:8 1(k);**

❖ *Mettre en place un système national de reconnaissance des compétences, des aptitudes, des connaissances, des attitudes et des valeurs.*



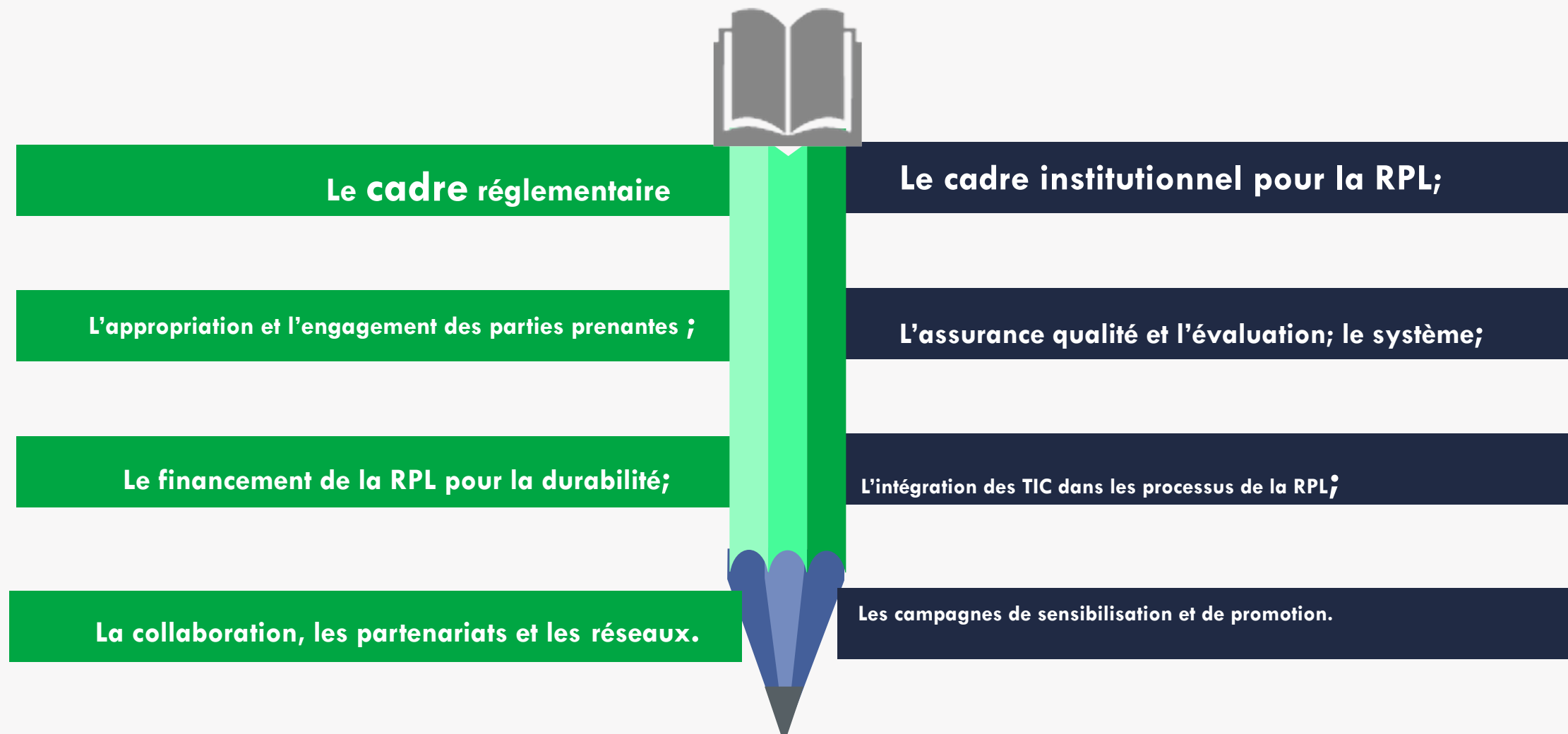


❖ Le système de la RPL au Kenya est structuré en cinq (5) blocs :

- 1 Le cadre réglementaire
- 2 Le cadre institutionnel;
- 3 L'assurance qualité
- 4 La participation des intervenants;
- 5 Le financement durable.

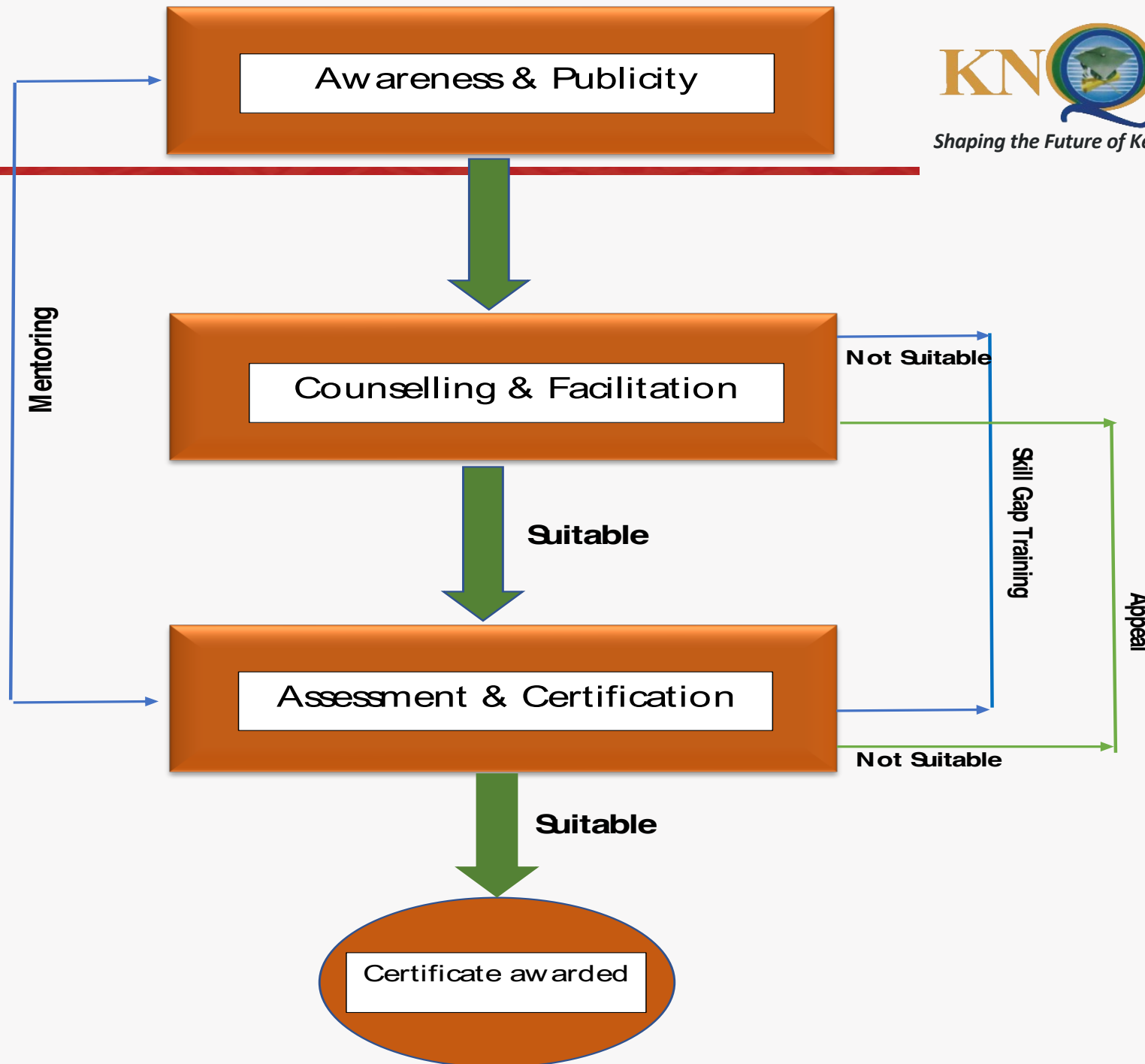
❖ Intégré aux cadres nationaux de qualifications;



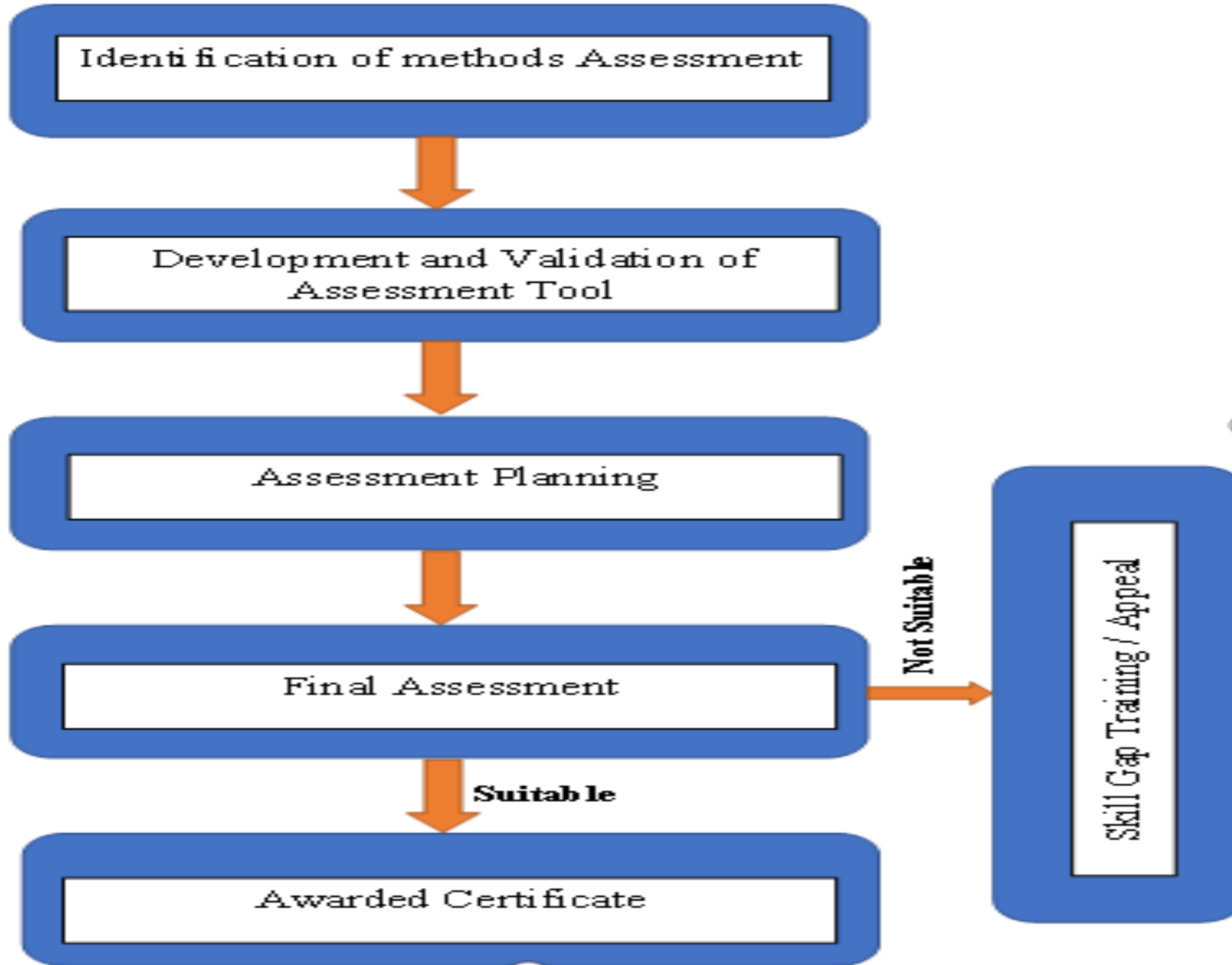


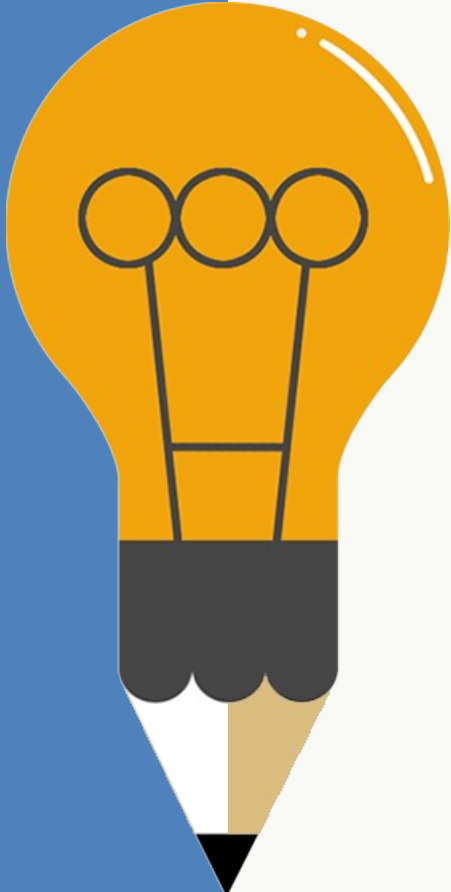
Les cas de besoins spéciaux, les réfugiés et les personnes marginalisées sont pris en compte et intégrés dans le processus de la RPL ;

# Processus de la RPL



# Le Processus d'évaluation de la RPL





01

Apprentissage tout au long de la vie

02

Accès à l'enseignement supérieur;

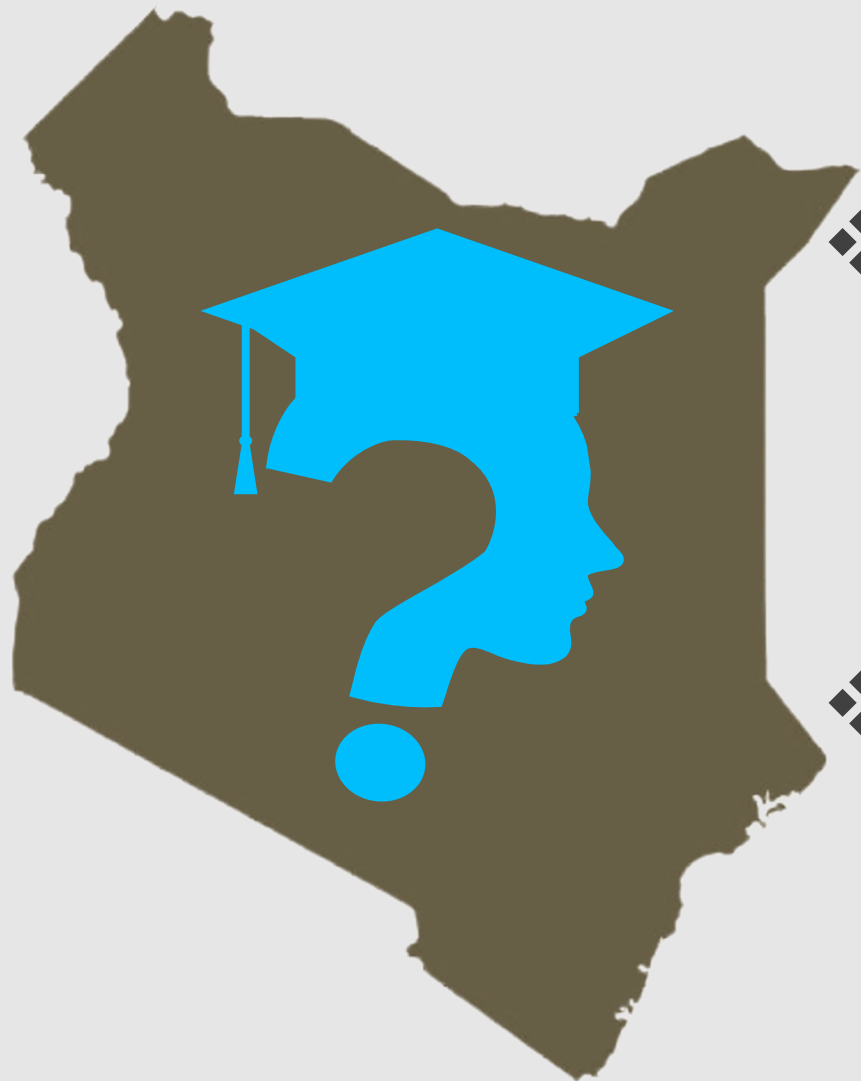
03

Employabilité;

04

Estime de soi, inclusivité et mobilité





- ❖ Toutes les qualifications figurant dans le cadre national de qualifications (NQF);
- ❖ La phase I de la mise en œuvre comprend les niveaux de qualification 3 à 5 de l'EFTP

*Développement et mise en œuvre de la RPL au Kenya - atelier de formation sur l'ACQF - 20 avril 2022.*

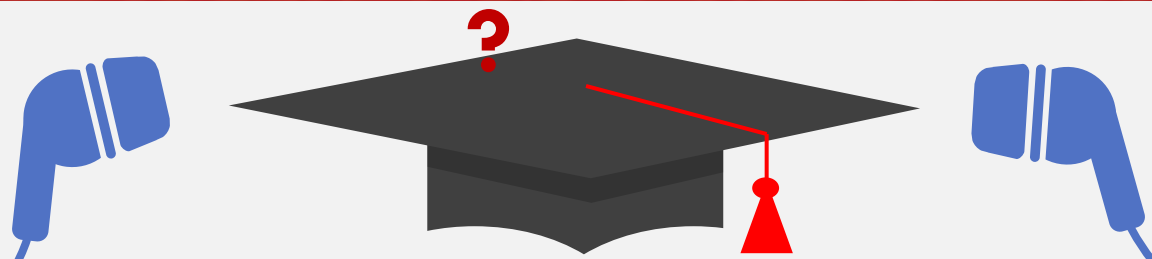





## Qui évalue les candidats de la RPL?

- ❖ Le processus de la RPL est exécuté par des praticiens accrédités de la RPL ;
  - Des personnes issues des RTP et/ou de l'industrie;
  - L'évaluation est menée par le panel;
- ❖ Les praticiens/le personnel de la RPL utilisés dans l'exécution de la RPL comprennent :
  - Les conseillers/facilitateurs;
  - Les évaluateurs
  - Les coordonnateurs;
  - Les modérateurs
- ❖ L'évaluation est coordonnée par les organismes d'assurance qualité (QAI) par le biais de centres d'évaluation accrédités ;

# Quelles sont les normes utilisées pour l'évaluation

- 
- ❖ La RPL au Kenya est intégrée dans le cadre national des qualifications (KNQF);
  - ❖ L'évaluation est menée conformément aux normes nationales de qualification -  
descripteurs de niveau;
  - ❖ **Normes nationales pour la RPL au Kenya.**
- 

1. L'établissement de normes communes en matière de RPL;
2. La garantie de la disponibilité de praticiens compétents en matière de RPL ;
3. La collaboration avec les parties prenantes, les employeurs et les organisations de travailleurs ;
4. Le cadre d'évaluation et de certification de la RPL ;
5. Les outils et méthodologies d'évaluation de la RPL;
6. L'accréditation des institutions d'attribution des qualifications et enregistrement des qualifications ;
7. Le suivi et l'évaluation de la RPL et le développement professionnel continu.



- ❑ **La création d'un comité à deux niveaux;**
  - Comité consultatif national (CCN) - orientation des politiques;
  - Comité national de mise en œuvre (NIC) - mise en œuvre
- ❑ **Le renforcement des capacités des praticiens de la RPL;**
  - Formation des membres du CEN (experts);
  - Formation des praticiens de la RPL (TOA);
- ❑ **Le pilotage dans 4 domaines prioritaires;**
  - Mécanique des véhicules à moteur ;
  - Soudure et fabrication ;
  - Coiffure et beauté

Niveaux 3 à 5

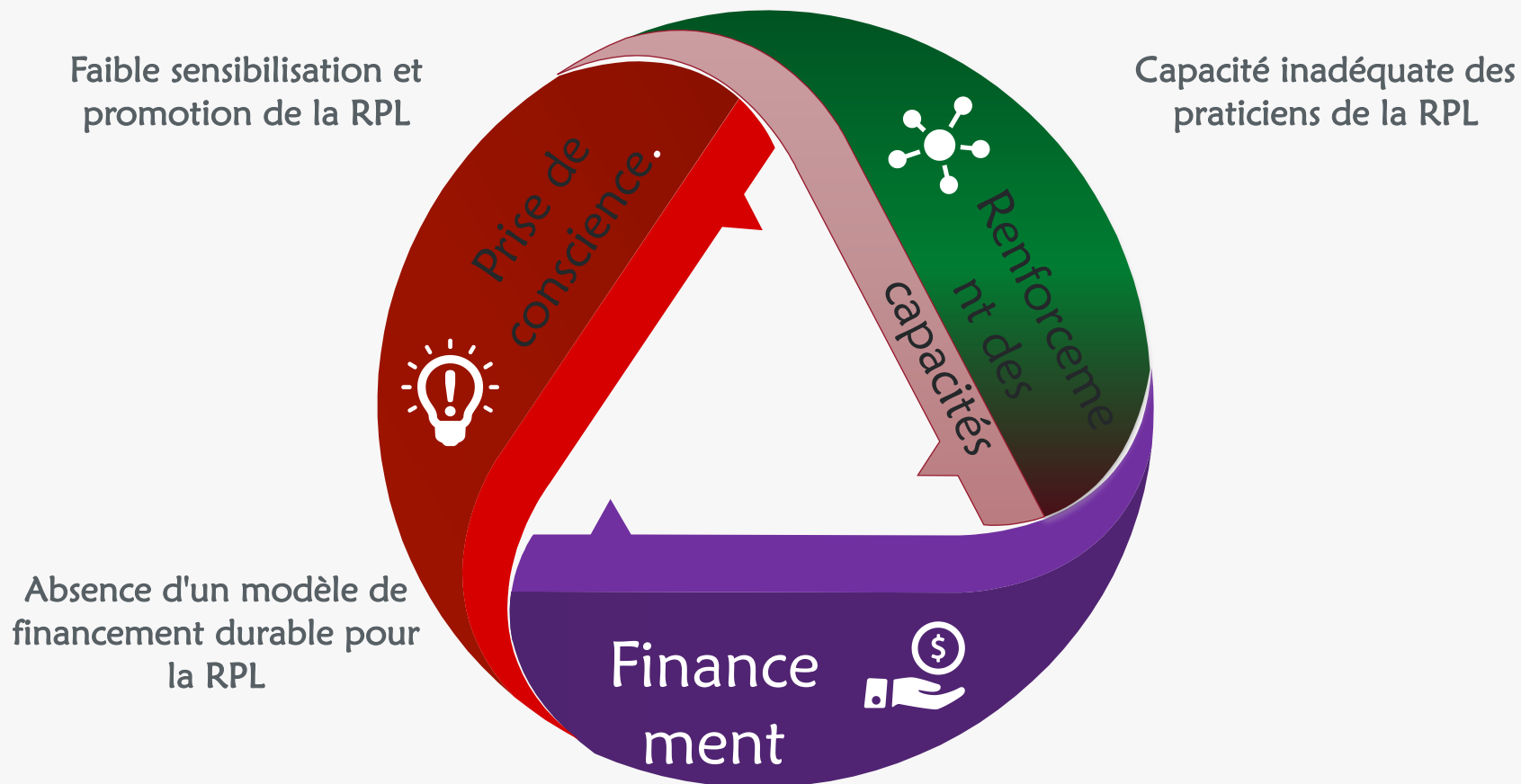
❑ Conception de la boîte à outils de la RPL ;

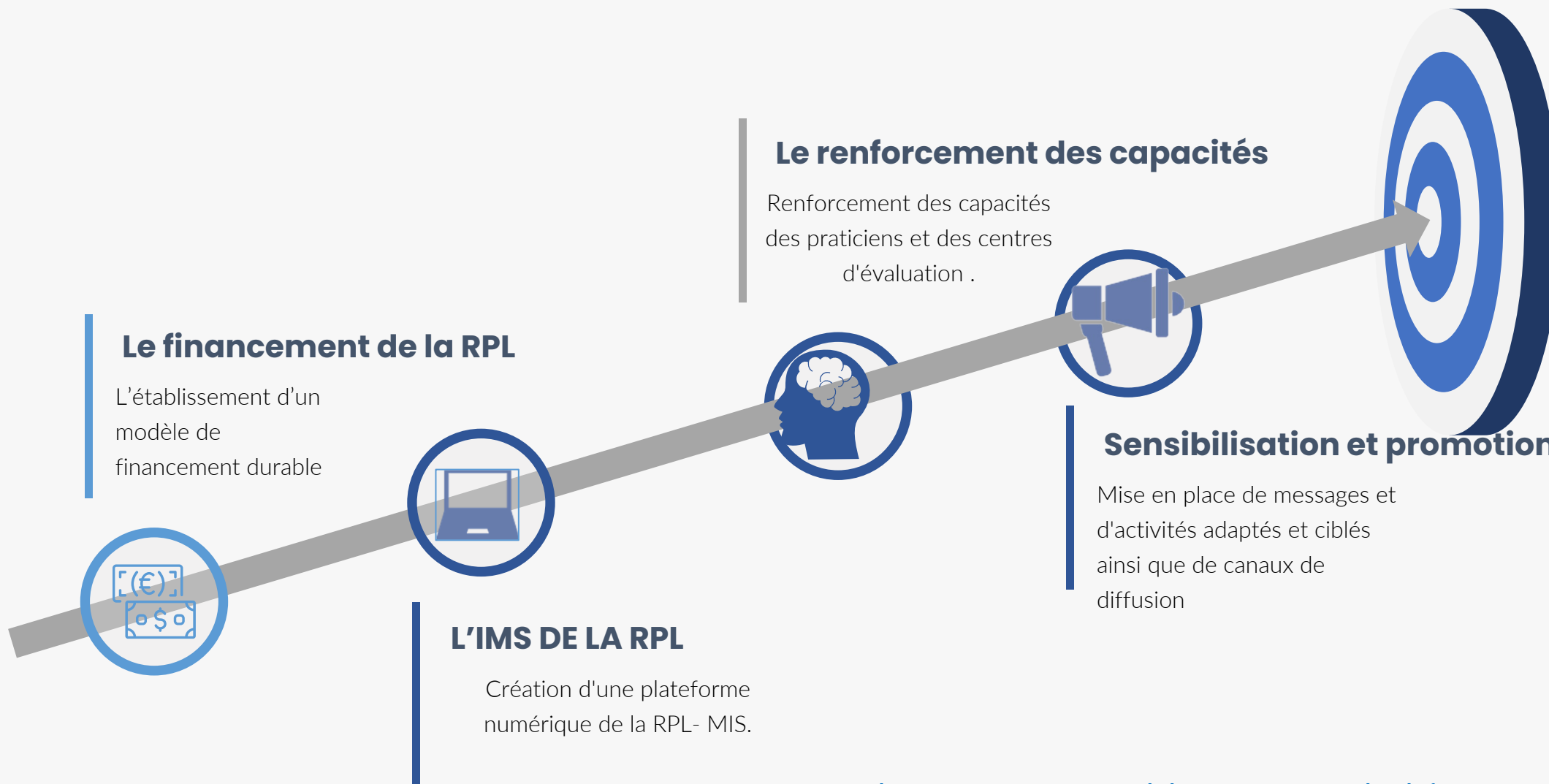
**Il s'agit des instruments/plateformes pour l'exécution du processus de la RPL;**

- ✓ Directives pour la mise en œuvre de la RPL ;
- ✓ Normes nationales de la RPL ;
- ✓ Guides sur la RPL (*QAI-certificateurs, centres d'évaluation, candidats, praticiens de la réglementation, recours*);
- ✓ Modèles et formulaires de demande ;
- ✓ Manuel de formation des praticiens;
- ✓ Code de conduite des praticiens de la RPL;
- ✓ Manuel d'assurance qualité de la RPL.



# Défis importants







# Questions et réponses

---



# Thank you

